









## ações previstas

Levantamentos físicos e de demanda.

Plano de reestruturação da rede escolar fundamental com ampla participação da comunidade (combinado com o Plano de reestruturação do transporte escolar).

Implantação de melhorias e ampliação das escolas consolidadas.

## legenda

-  corpos d'água (rios, riachos, córregos)
-  rodovia estadual PR -522 (com pavimentação)
-  rodovia federal BR -487 (sem pavimentação)
-  rodovia municipal (sem pavimentação)
-  limite municipal
-  escolas fundamentais de grande porte existentes  
estruturação para categoria de escola consolidada
-  escolas fundamentais existentes  
estruturação para categoria de escola consolidada
-  escolas fundamentais existentes  
estruturação para categoria de escola avançada

### dados técnicos

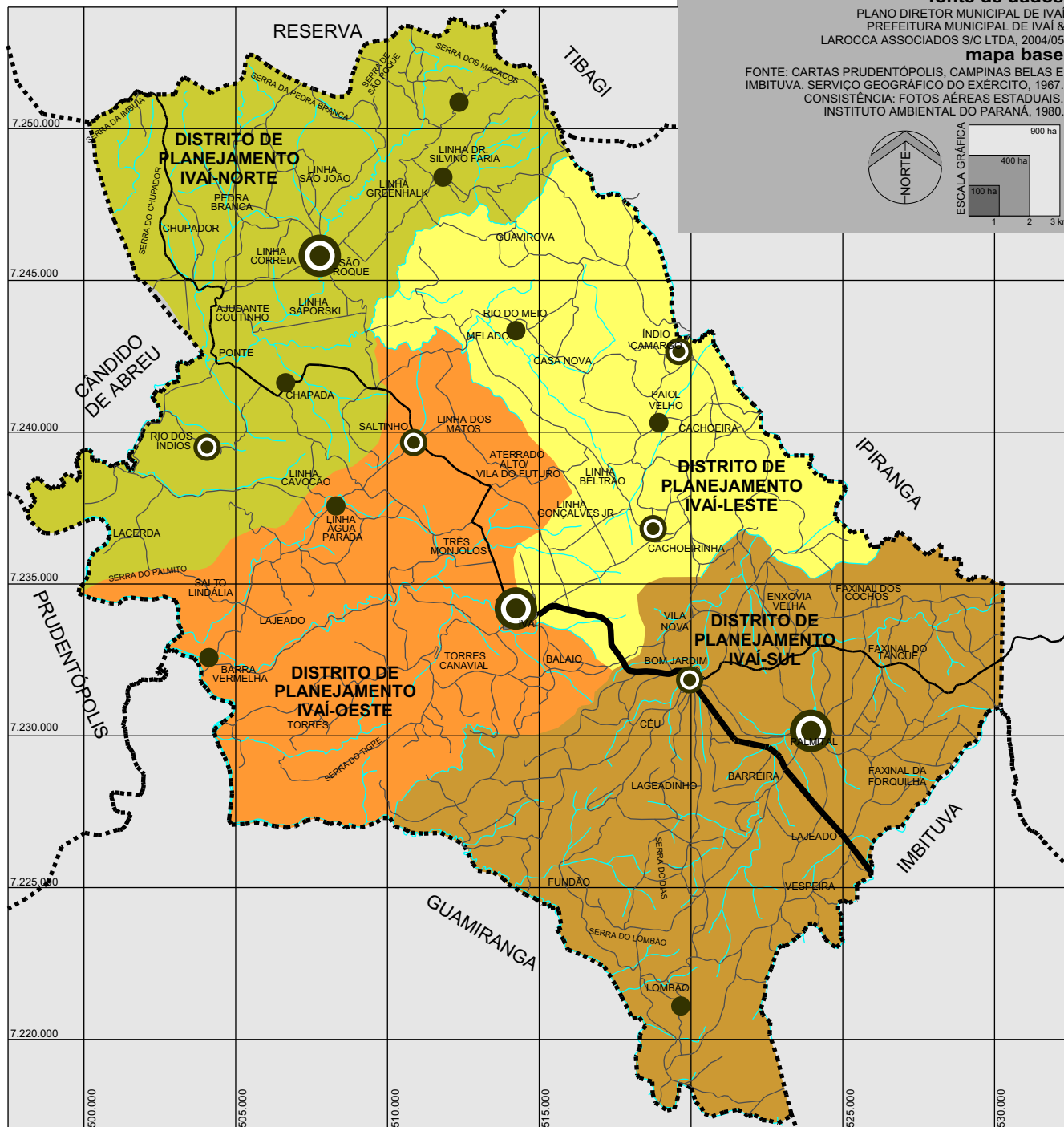
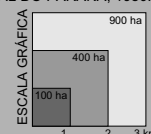
ESCALA : 1/200.000 - MALHA UTM DE 500 M  
PRODUZIDO EM CAD R12 - EDITADO EM COREL V10

### fonte de dados

PLANO DIRETOR MUNICIPAL DE IVAÍ  
PREFEITURA MUNICIPAL DE IVAÍ &  
LAROCCA ASSOCIADOS S/C LTDA, 2004/05

### mapa base

FONTE: CARTAS PRUDENTÓPOLIS, CAMPINAS BELAS E  
IMBITUVA. SERVIÇO GEOGRÁFICO DO EXÉRCITO, 1967.  
CONSISTÊNCIA: FOTOS AÉREAS ESTADUAIS.  
INSTITUTO AMBIENTAL DO PARANÁ, 1980.



PLANO DIRETOR MUNICIPAL DE IVAÍ  
PLANO DE AÇÃO E INVESTIMENTOS  
**PRANCHA 73 - PROGRAMA DE  
ESTRUTURAÇÃO DO ENSINO  
FUNDAMENTAL DE IVAÍ**